

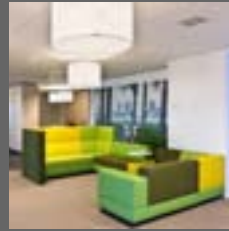
van der plas

Meubel & Project bv

openheid  
van ons  
bedrijf

# Buitenland

OPENHEID

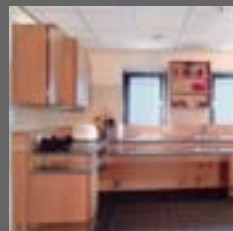
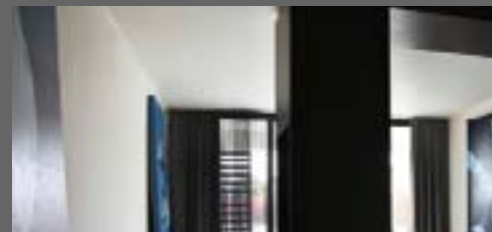


## Kantoren & overheid



## Onderwijs & zorg

## Hotels, horeca & musea





1957

Oprichting.



1970

Van kleinmeubel  
naar interieurbouw.



1993

De openheid van  
werken krijgt zijn  
behuizing in een open  
en helder bedrijfspand.



2001

Interieurbouw wordt  
complete project-  
inrichting met eigen  
meubelmakerij.



# Openheid van werken

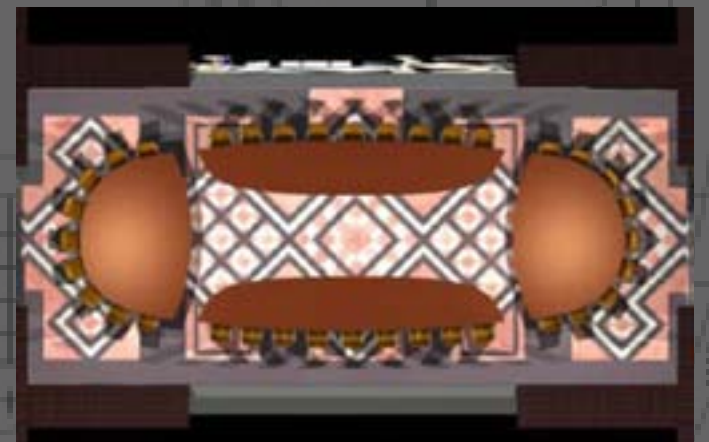
VAN DER PLAS Meubel & Project BV is in een familiebedrijf. Opgericht in 1957 als fabriek voor radio en tv meubelen. Sedert 1986 landelijk opererend als interieurbouwer van speciaal meubilair. In 1993 is het aanbieden van een compleet inrichtingspakket opgezet met hoogwaardige meubelmerken als Cappellini, B&B Italia, Edra, Zanotta en anderen.

Projecten worden technisch ingemeten, uitgetekend, gedetailleerd en ter goedkeuring voorgelegd.

Projecten worden begeleid door een projectleider.

Projecten worden in vorm van projectadministratie ondergebracht in een daarvoor ontwikkeld ordervoortgangscntrole model.

Met de meubelmakerij / interieurbouw is VAN DER PLAS een partner in het totale traject. In de interieurbouw is het gewenst goed te inventariseren en met zorg een pakket van eisen en wensen neer te leggen. Deze gestelde voorwaarden zullen in overleg geïntegreerd worden in het door u aangereikte ontwerp. Dit voorkomt verrassingen en geeft een tevreden eindresultaat. In de totaalprojecten is het mogelijk dat wij als hoofdaannemer het project aannemen. Turn-Key zullen wij dan het totale interieur opleveren.



# Productie

VAN DER PLAS heeft een eigen meubelmakerij van 1750 m<sup>2</sup>. Spuiten van meubelen in eigen werkplaats. Ruime ervaring in het verwerken van fineren, kunststof, glas, rvs alsmede natuur- en kunststeen. Daarnaast zijn wij gecertificeerd Corian verwerker. Bijzonder is ook onze expertise van polyester balies en tafels.



# Montage

Montage door geheel Nederland en in het buitenland, met eigen vervoer en monteurs.

Ruime ervaring reeds opgedaan in het buitenland voor BUZA; Moskou, Burkina Fasso, Dominicaanse Republiek. Voor Philips Argentinië en Brazilië, Oilily winkels in meerdere landen, alsmede projecten in Curaçao..



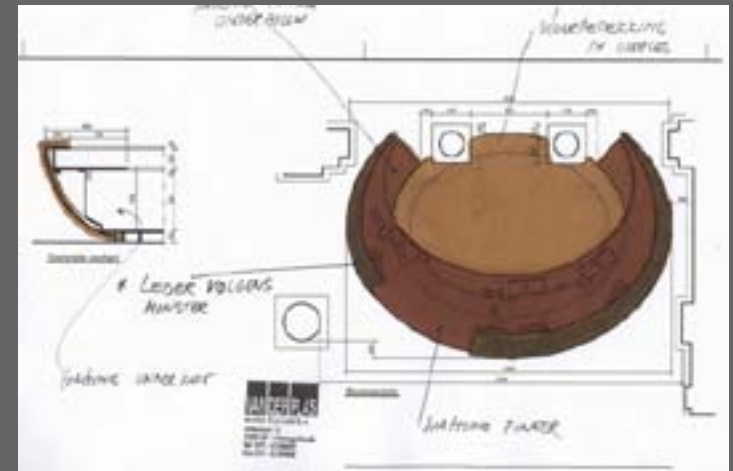
Montage van speciaal meubilair en hoogwaardige meubelmerken met eigen vervoer en monteurs.



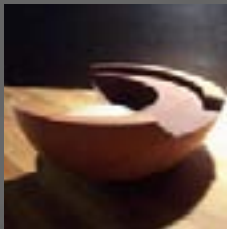
Ondersteuning met presentaties en tekenwerk.

# Uitdiepen van de mogelijkheden.

Als meubelmaker delen wij graag met u onze kennis en productie ervaring in het detailleren en materialiseren van speciaal maatwerk. Vroegtijdig overleg zal leiden tot het uitdiepen van de mogelijkheden.



Schaal model.



Bouw van het baliemeubel.



Eind resultaat.



## Het materiaal maakt het product en het product maakt het materiaal.

### Is altijd al zo geweest en het zal nooit veranderen.

Welk product dan ook, nooit kan men het maken van een willekeurig materiaal. Echter, waar men in het verleden, vanwege de beperking en schaarsheid enkel en alleen maar een bepaald soort materiaal kon toepassen, is het assortiment op dit moment aanzienlijk ruimer te noemen.

### Vernieuwen of verbeteren,

We blijven de zoektocht naar vernieuwing houden.

Een zoektocht gestimuleerd uit het verbeteren van bestaande materialen of omdat bestaande materialen gewoonweg niet passen in de behoefte, vraag of doelstelling. Ook stimuleren bepaalde materialen het anders denken en ontstaan er nieuwe vormen.

### Mode, duurzaam en Cradle to Cradle,

Een les uit het verleden is dat we niet goed hebben nagedacht over de geaardheid van de materialen. Doordat producten nu in het algemeen meer aan mode gerelateerd zijn hebben zij een "vluchtig" bestaan en is het erg van belang dat we van hergebruik kunnen spreken.

Materialen van eerdere producten laten daarin nogal eens te wensen over.

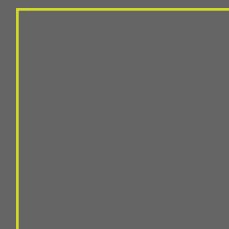
De nieuwe producten echter moeten gemaakt worden van een materiaal welke later hergebruikt kan worden. Duurzaam zijn daarnaast ook de materialen welke niet verarmen en een lange levensduur kennen.

### Producenten,

Wij als een van de uitvoerende partijen verdiepen ons en hebben ons verdiept in wat er te verkrijgen is, wat er ontwikkeld is en wat er nog te verbeteren is.

Samen met de architect adviseren wij reeds in het ontwerpstadium welk materiaal aan de vorm- en of toepassingswens kan voldoen.

Het juiste materiaal op de juiste plaats zodat er later geen verrassingen ontstaan.







Het eindproduct is klaar.



De schenkels met daarop Rotan.

## Wat er nu is en wat nieuw is.

### Bamboe en Rotan,

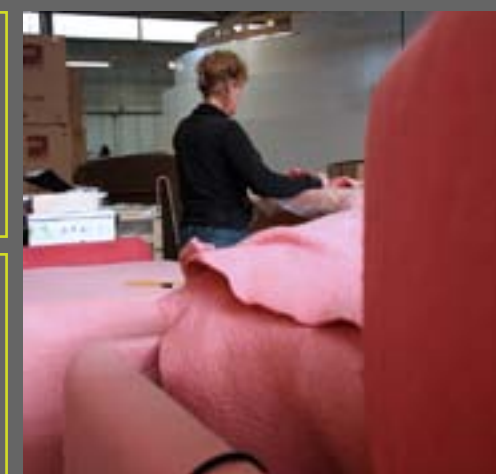
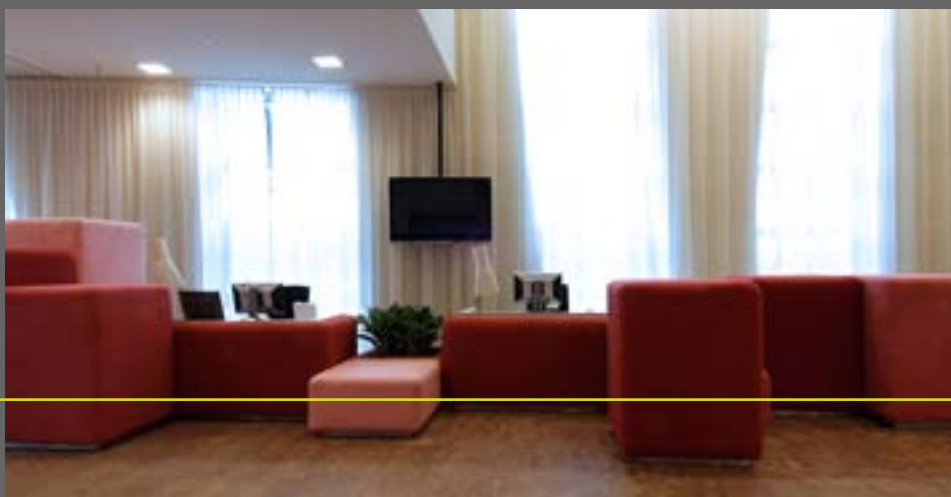
Een materiaal welke ruim voldoet aan de milieudoelstelling en waarmee fantastisch vormen te maken zijn. Als plaatmateriaal is bamboe al langer bekend. In de puurheid van Rotan echter hebben wij de organische sofa / werkplek voor 24H Architecten uit Rotterdam gemaakt. Na het selecteren van de Rotanstengels op dikte en lengte werden deze geweekt voor het buigproces.

De FSC gecertificeerde Multiplex schenkels werden gepositioneerd. Het borgen van het Rotan wilden we op een zuivere manier toepassen en kwamen snel uit op de kern van het Rotan zelf 'Pitriet'. Door het Pitriet als deuvels te gebruiken vormde dit een mooi en eerlijk detail. De koppeling van Rotan naar Rotan bestaat uit een duurzame RVS pen welke de sofa /werkplek ook demontabel maakt.

### Vilt,

Wat dacht u van vilt op de balie en of kast. Zacht, warm, kleurrijk, sterk en akoestisch. Recent hebben wij een project met Concern Architecten uit Amsterdam gemaakt waarin het vilt Custom made op de balie elementen aangebracht werd. Uniek daarbij was dat de kleur van het vilt gemaakt werd van wortelsappen. Deze wortels behoorden toe aan ZLTO, de opdrachtgever wel te verstaan. Door deze vilttoepassing zijn we ook niet altijd aan een maat gebonden.

Geweekt voor het buigproces.



Vilt, zacht, warm, kleurrijk, sterk en akoestisch.



Basisvorm in schuim wordt gemaakt waarop later Corian wordt aangebracht. Ontwerp 3TO i.s.m. Ingrid Annokkee.

## Uitersten uit de mogelijkheden halen.

### Solid Surface,

Inmiddels zijn er meerdere fabrikanten welke een Solid Surface materiaal op de markt hebben gebracht. Een materiaal wat duurzaam is en welke zich uitermate leent om elke gewenste vorm aan te nemen. Het product bestaat sinds 1960 en komt inmiddels in 72 verschillende kleuren uit. Wat het product bijzonder maakt is dat het door thermisch beïnvloeding 3-dimensionaal te vervormen is. Wij zijn een gecertificeerd Corian verwerker waarmee we de kennis van de materialen hebben en daarmee de uitersten uit de mogelijkheden kunnen halen. De afwerking kan van mat tot hoogglans.

Van Der Plas heeft recent voor een museum project eiken tafels voorzien van een Corian inleg motief. De vraag van de klant was een krijtbord in het eiken te verwerken. De moeilijkheid was hoe de twee verschillende materialen exact op naadloze hoogte te krijgen.

Later gelijk schuren was geen optie daar het schuren het krijtbord zou bekrassen. Een voelbare naad in een tafel was ook geen optie.

De keuze voor Solid Surface lag voor ons als verwerker voor de hand omdat het een door en door gekleurd materiaal is, te schuren is in verschillende grofheden en zonder sporen op het materiaal achter te laten.

### Dokable.





Gemeentehuis Alphen aan den Rijn.



A.A. Hijmans van den Bergh  
onderwijsgebouw te Utrecht.

### **Polyester,**

Polyester is niet nieuw maar wel nieuw te noemen in de interieurbouw toepassing. Het vereist echter wel enige kennis.

Het is een duurzaam product welke in het gebruik enkel maar mooier wordt.

De levensduur van polyester is erg lang waardoor vervanging door verarming nagenoeg niet voorkomt. De ontwerper is vrij om te schetsen. Nagenoeg alles kan gemaakt worden. We werken in of op de mal, maken een unica of seriematig product en kiezen een afwerking glans tot mat. Daarnaast is het gewapend sterk en licht van gewicht.

Op dit moment is men redelijk ver met het hergebruik van fijngemalen polyester. De rug van vloerbedekking is een voorbeeld.

### **Digitaal zeefdrukken,**

Door samen te ontwikkelen kun je de persoonlijkheid of visie van de klant terug laten komen in het product. Door nieuwe technieken ontstaan er mogelijkheden om van traditionele materialen speciale producten te maken. Van Der Plas deelt deze kennis graag en denkt mee in het onconventionele voor een bijzonder geheel. Door Fokkema & Partners Architecten was er een ontwerp gemaakt voor Stadhuis Amsterdam. De materialisatie bestond voornamelijk uit Berken Multiplex. Het logo van Amsterdam en beletteringen zaten in het meubel verwerkt. Het bestickeren van een meubel was voor de hand liggend maar geen duurzame oplossing in publieke ruimtes.

Een special paint ofwel "pinstriping" genoemd paste niet in het financiële plaatje. We bedachten echter het hout onbehandeld digitaal te laten zeefdrukken. Dan trekt de inkt daadwerkelijk als een beits in het hout waardoor deze één wordt met het materiaal.

Dit oude proces in een nieuwe jas gestopt zorgde voor een duurzame oplossing op een milieuvriendelijk geproduceerd materiaal welke de persoonlijke uitstraling van de klant naar buiten brengt. Het digitaal proces gaf ons tevens de mogelijkheid ieder gewenst model uit te tekenen en te maken.

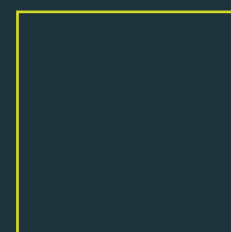
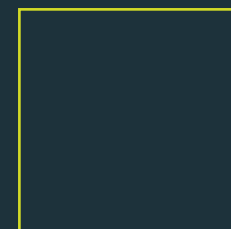


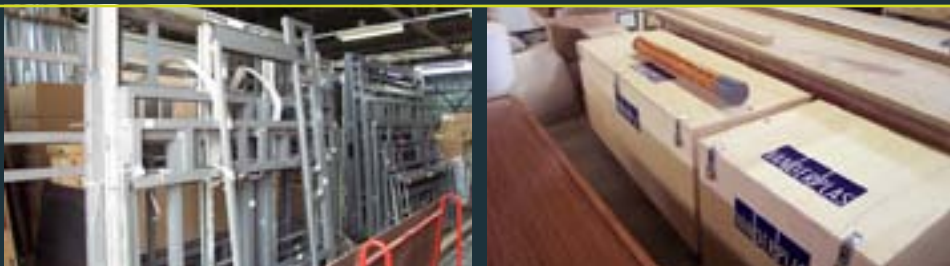
Hogeschool van Amsterdam.





Buitenlandse ervaring  
van ons bedrijf





# Voor- en na transport en douane documenten

FCL Containers (FCL = full container load) bestaan standaard uit 20ft. Containers en 40ft. Containers.

De vracht van zeecontainers wordt berekend per stuk met bijkomende toeslagen voor currency, bunkers, ISPS, Panama, Suez etc., alsmede voor de THC (terminal handling charges).

Het voordeel van een zeecontainer als verpakking is natuurlijk dat men vanaf laad- tot losplek kan vervoeren zonder verdere behandeling van de lading.

Voor- en natransport en douanedocumentatie.

Bij zeecontainertransport komt meer kijken. Voor uitgaande ladingen (export) kunnen wij ook douane documenten en binnenlands vervoer regelen.

Door transport en douaneafhandeling in de loshaven is afhankelijk van de bestemming.



**UNIBERPLAS**  
INTERNATIONAL  
Terminal & port of call

**UNIBERPLAS**  
INTERNATIONAL

**CENTRAL DOUANE EN INVOER-EN UITVOERKANTOOR**

Numero: 11111111111111111111  
Data: 11-11-2000

TIPO DE CONTAINER: 20' DRY VAN CANTON  
NUMERO DE CONTAINER: UNIBERPLAS

VALORES UNITARIOS (RUBROS) E VALORES UNITARIOS (RUBROS) TOTAL

DESCRIPCION	CANTIDAD	VALOR UNITARIO	VALOR TOTAL
PLACA DE ALUMINIO	1	1000	1000
MATERIAL DE ALUMINIO	1	100	100
<b>SUB-TOTAL</b>			<b>1100</b>

Porcentaje de I.V.A. (Impuesto al Valor Agregado) de 6% aplicable a esta mercancía

**UNIBERPLAS**  
INTERNATIONAL

Unibershield B.V.  
Rijksweg 111  
2211 AA HILVERSUM  
Tel: +31 (0) 20 484 2100  
Fax: +31 (0) 20 484 2101  
E-mail: info@unibershield.nl

Unibershield B.V.  
Rijksweg 111  
2211 AA HILVERSUM  
Tel: +31 (0) 20 484 2100  
Fax: +31 (0) 20 484 2101  
E-mail: info@unibershield.nl

**EUROPE WEST INDEX**  
EXCHANGE

Association for the Exchange of  
Business Information (AEBI)  
INCORPORATED

MEMBER NO. 123456789

ADDRESS: 1234 AVENUE, NEW YORK, NY 10001

TELEPHONE: 212 123 4567  
FAX: 212 123 4568

123456789

123456789

**2 - HOLLANDA**

ROLO DE LIXA  
FURADEIRA ELÉTRICA  
MARTELO  
CONJUNTO DE PLANTAS  
CHUMBADOR  
CAIXA DE TOMADAS  
CALÇA JEANS  
AVENTAL DE TRABALHO  
JAQUETA  
TRENA  
MALA VERMELHA FERRAMENTAS  
CAIXA DE MADEIRA DE FERRAMENTAS  
ACERTADOR DE NÍVEL  
MEDIDORES  
GARAS DE METAL  
LIXADEIRAS ELÉTRICAS  
PLAINADOR ELÉTRICO  
GRAMPO FIXADOR  
SERRA ELÉTRICA CIRCULAR  
ESMERIL  
ROLO DE FIO DE EXTENSÃO  
ROLO DE FITA CREPE  
CAIXA PRETA DE MADEIRA  
BOLSA DE FERRAMENTAS  
MALA DE COURO PRETA

**UNIBERPLAS**  
RIEUBOUW B.V.  
AFRIKALAAN 18  
5332 BD 'S-HERTOGENBOSH  
(HOLLAND) NIEDERLAND

**\$ 2600 FLORINS**





# Montage en turnkey oplevering op verre plaatsen

Montage en (turnkey) oplevering op verre plaatsen vergt goede voorbereiding. Op de locatie ter plaatsen moet alles perfect passen.

Ruime ervaring reeds opgedaan voor Buitenlandse Zaken met Nederlandse Ambassades ; Moskou, Burkina Fasso en Dominicaanse Republiek. Voor Philips L.A.C. Lighting Application Centre Argentinië en Brazilië. Alsmede Oilily winkels in meerdere Europese steden.





## Inrichting Ambassades en Residenties

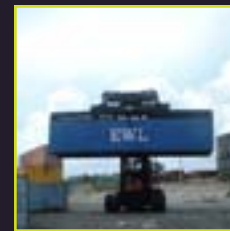
Inrichting meubelen en maatwerk Ambassades en Residenties te Zagreb, Abu Dhabi, Burkina Fasso, Moskou, Rome, Beijing, Dakar, Nairobi, Brussel, Tunis, Amman, Oslo, Montevideo, Abuja, Bratislava, Bangkok, Harare, Warschau, Kampala, Yaoundé.





# Ambassade te Santo Domingo, Dominicaanse Republiek

Opdrachtgever: Buitenlandse Zaken, Den Haag.  
Project: Ambassade te Santo Domingo, Dominicaanse Republiek.  
Architect: VDVDP Architecten, Amsterdam.



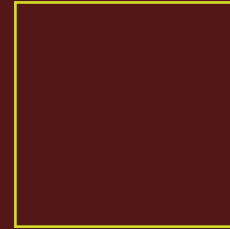




# Ambassade te Santo Domingo, Dominicaanse Republiek

Opdrachtgever: Buitenlandse Zaken, Den Haag.  
Project: Ambassade te Santo Domingo, Dominicaanse Republiek.  
Architect: VDVDP Architecten, Amsterdam.





# Golden Beach Casino Papagayo Beach in Curaçao

Interieurontwerp: Studio Linse, Amsterdam

Begin juni 2011 is ingericht het totale interieur van het casino Papagayo Beach te Curaçao. Gemaakt in onze fabriek en in deel elementen met twee 40 voet containers verscheept. Het totale project nam 3 weken productie, 3 weken transport op zee en 2,5 weken montage in beslag.





# Golden Beach Casino Papagayo Beach in Curaçao

Interieurontwerp: Studio Linse, Amsterdam

Begin juni 2011 is ingericht het totale interieur van het casino Papagayo Beach te Curaçao. Gemaakt in onze fabriek en in deel elementen met twee 40 voet containers verscheept. Het totale project nam 3 weken productie, 3 weken transport op zee en 2,5 weken montage in beslag.

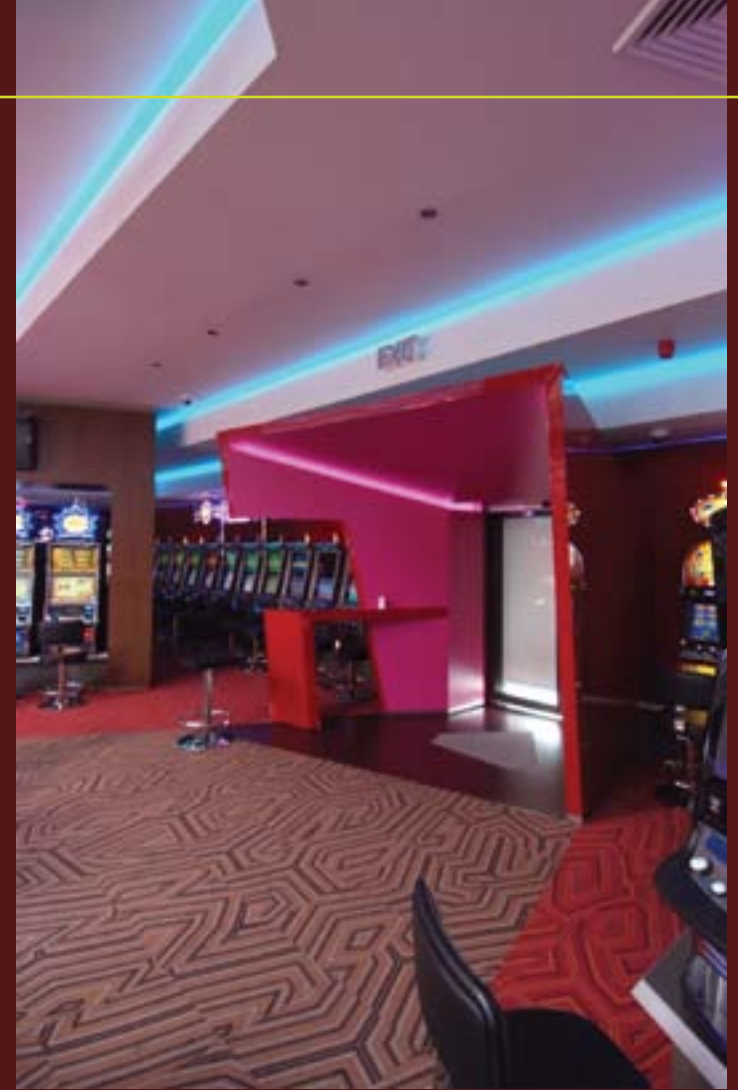




# Golden Beach Casino Papagayo Beach in Curaçao

Interieurontwerp: Studio Linse, Amsterdam

Begin juni 2011 is ingericht het totale interieur van het casino Papagayo Beach te Curaçao. Gemaakt in onze fabriek en in deel elementen met twee 40 voet containers verscheept. Het totale project nam 3 weken productie, 3 weken transport op zee en 2,5 weken montage in beslag.





# Papagayo Beach & lounge hotel

Ontwerp: Studio Linse, Amsterdam

Hotel met appartementen te Curaçao. Oplevering eind 2012



11.5.10.10  
 11.5.10.11  
 11.5.10.12  
 11.5.10.13

11.5.10.14  
 11.5.10.15  
 11.5.10.16  
 11.5.10.17

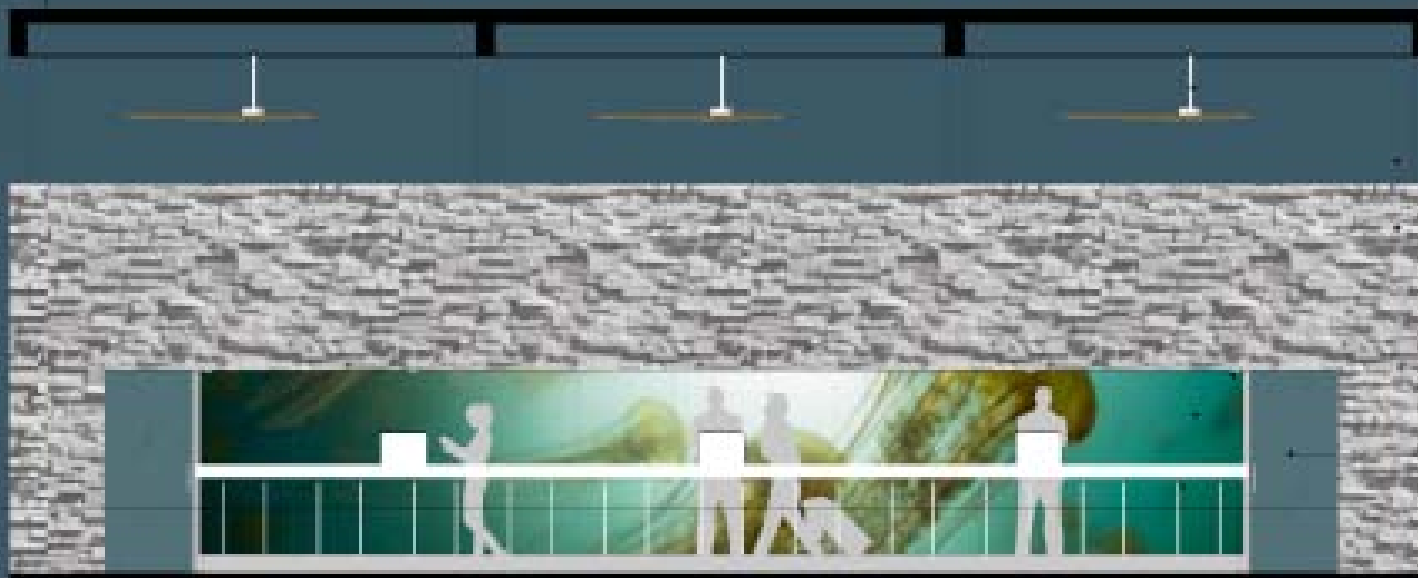
11.5.10.18  
 11.5.10.19  
 11.5.10.20  
 11.5.10.21



11.5.10.22  
 11.5.10.23  
 11.5.10.24  
 11.5.10.25

Project: 11.5.10.10  
 Client: 11.5.10.11  
 Location: 11.5.10.12  
 Date: 11.5.10.13

studio line AMETHRAM  
 11.5.10.14  
 11.5.10.15  
 11.5.10.16  
 11.5.10.17  
 11.5.10.18  
 11.5.10.19  
 11.5.10.20  
 11.5.10.21  
 11.5.10.22  
 11.5.10.23  
 11.5.10.24  
 11.5.10.25  
 11.5.10.26  
 11.5.10.27  
 11.5.10.28  
 11.5.10.29  
 11.5.10.30  
 11.5.10.31  
 11.5.10.32  
 11.5.10.33  
 11.5.10.34  
 11.5.10.35  
 11.5.10.36  
 11.5.10.37  
 11.5.10.38  
 11.5.10.39  
 11.5.10.40  
 11.5.10.41  
 11.5.10.42  
 11.5.10.43  
 11.5.10.44  
 11.5.10.45  
 11.5.10.46  
 11.5.10.47  
 11.5.10.48  
 11.5.10.49  
 11.5.10.50  
 11.5.10.51  
 11.5.10.52  
 11.5.10.53  
 11.5.10.54  
 11.5.10.55  
 11.5.10.56  
 11.5.10.57  
 11.5.10.58  
 11.5.10.59  
 11.5.10.60  
 11.5.10.61  
 11.5.10.62  
 11.5.10.63  
 11.5.10.64  
 11.5.10.65  
 11.5.10.66  
 11.5.10.67  
 11.5.10.68  
 11.5.10.69  
 11.5.10.70  
 11.5.10.71  
 11.5.10.72  
 11.5.10.73  
 11.5.10.74  
 11.5.10.75  
 11.5.10.76  
 11.5.10.77  
 11.5.10.78  
 11.5.10.79  
 11.5.10.80  
 11.5.10.81  
 11.5.10.82  
 11.5.10.83  
 11.5.10.84  
 11.5.10.85  
 11.5.10.86  
 11.5.10.87  
 11.5.10.88  
 11.5.10.89  
 11.5.10.90  
 11.5.10.91  
 11.5.10.92  
 11.5.10.93  
 11.5.10.94  
 11.5.10.95  
 11.5.10.96  
 11.5.10.97  
 11.5.10.98  
 11.5.10.99  
 11.5.10.100



AANZICHT 1-1'

OPDRACHTGEVER:  
KONINKlijke Academie van Beeldende Kunsten en Letteren

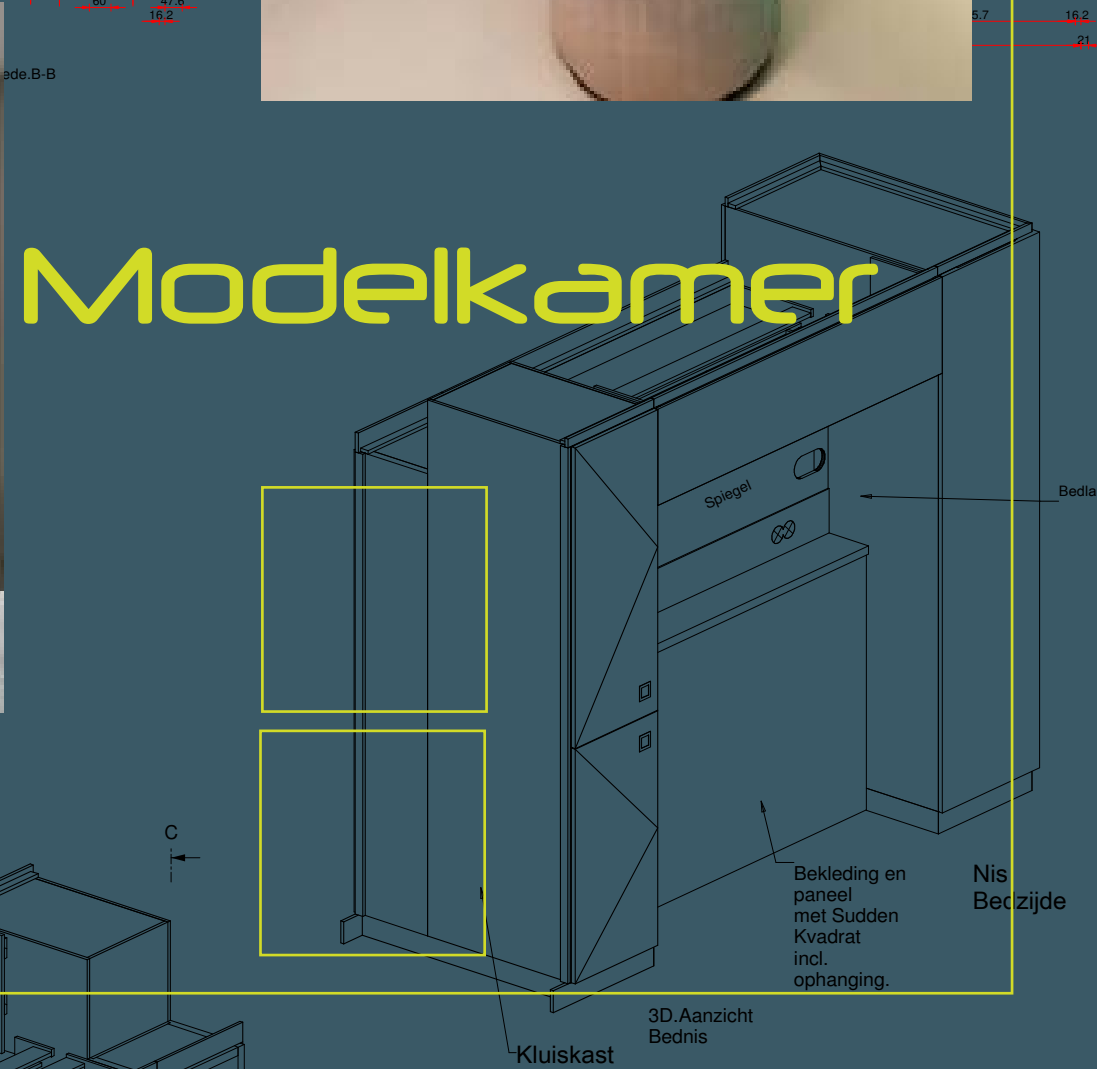
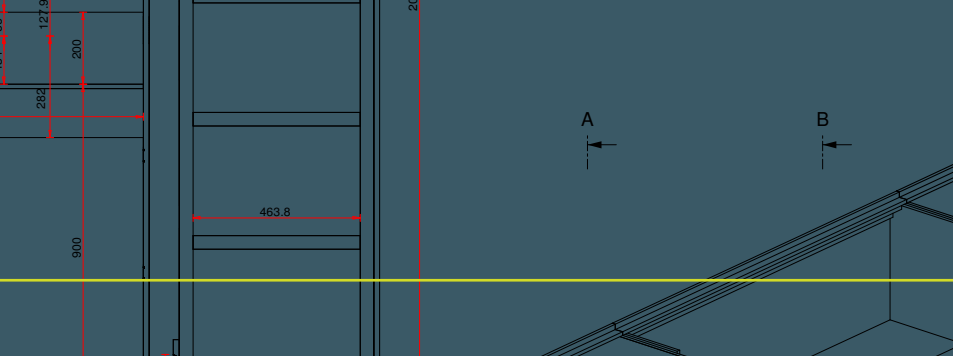
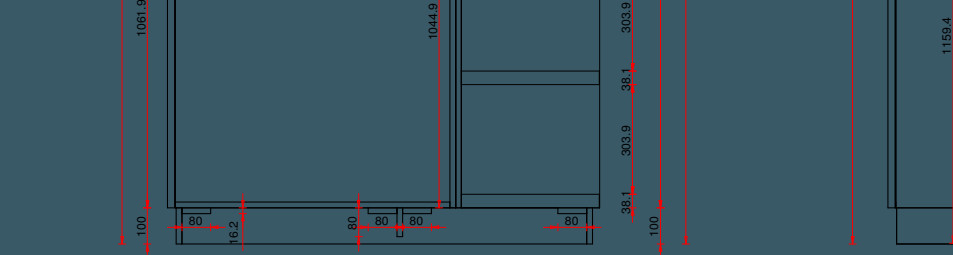
OPDRACHTGEVER:  
Museum Westergaard  
Kunstencentrum  
Johan Craseman

OPDRACHTGEVER:  
A-1  
Kunstencentrum  
1-201

OPDRACHTGEVER:  
020 664 2010  
020 664 2010

STUDIO: **STUDIO IMBB AMSTERDAM**  
ARCHITECTEN  
RITA HUIJ  
020 664 2010  
020 664 2010  
www.studioimbb.nl

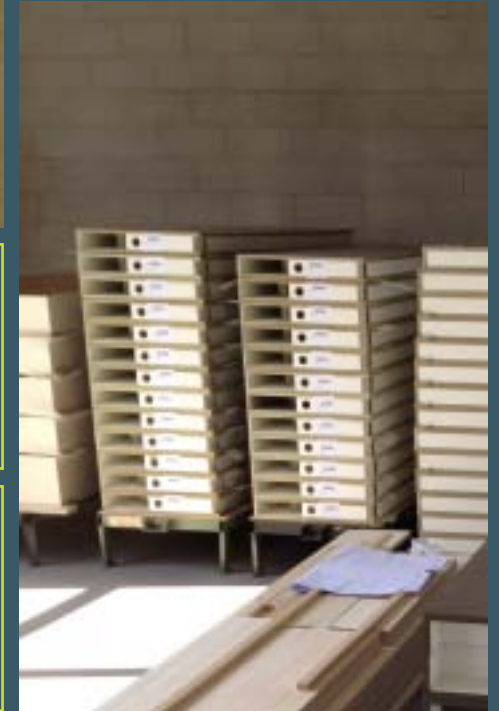
CDD.A03a







Klaar voor  
transport



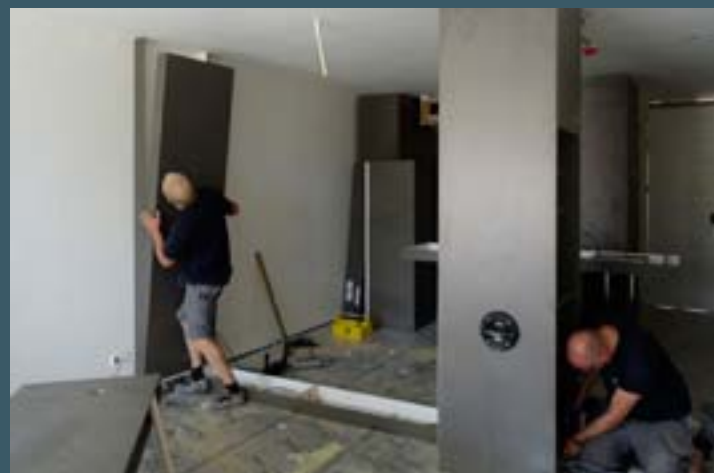
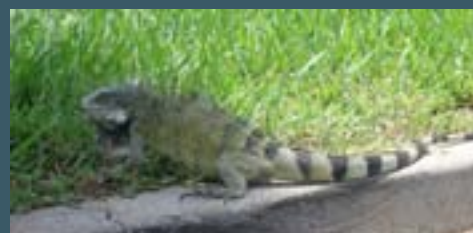


## Uitladen & montage





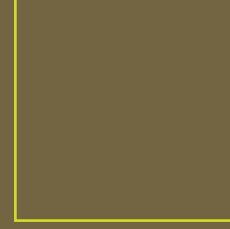
# Uitladen & montage





## Levering divers los meubilair te Parijs.

Architect: Wetzels Brown Partners te Amsterdam.

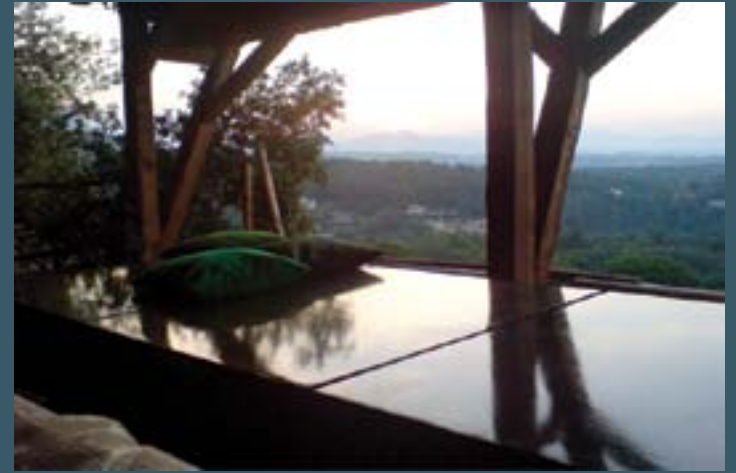
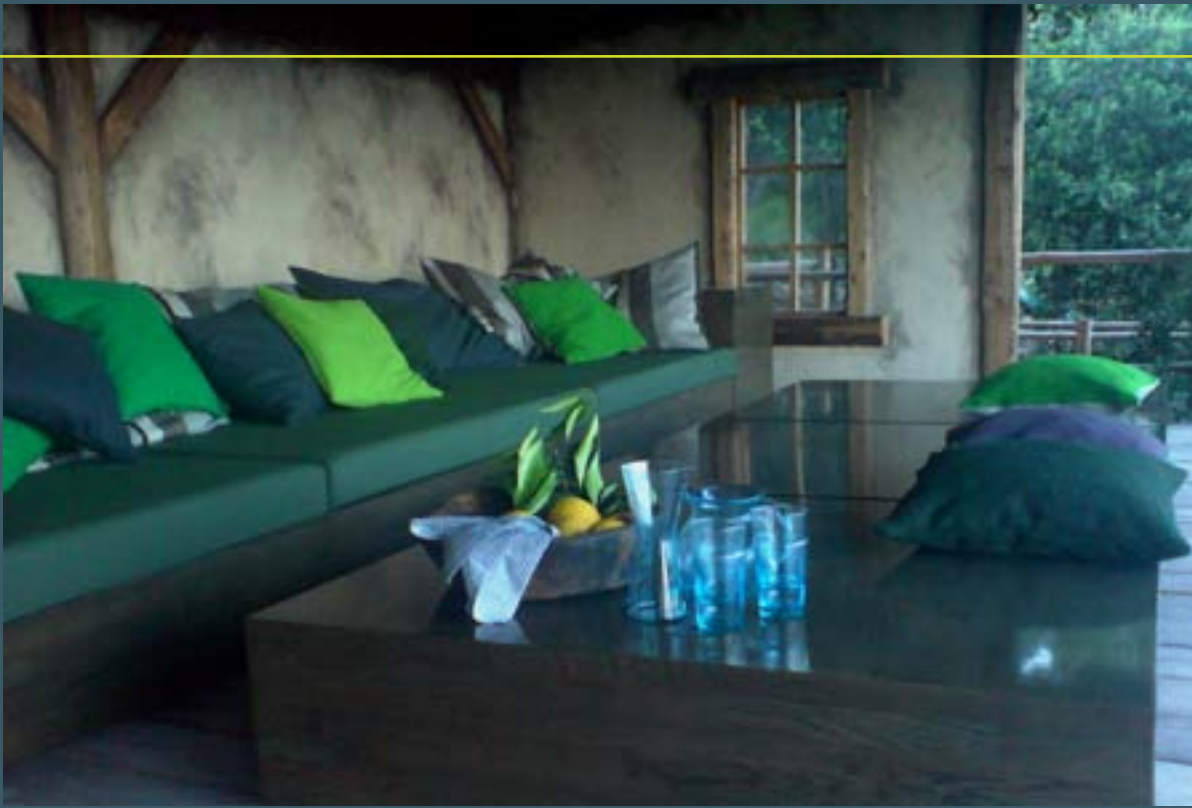




## Levering divers los meubilair te Munchen.

Architect: Wetzels Brown Partners te Amsterdam.





## Boomhut te Zuid Frankrijk Loungen tussen de wijnbouw.

De bank met tafel en toebehoren zijn uitgevoerd in Den Bosch en vervolgens met eigen vervoer geplaatst te Zuid-Frankrijk.

Zitbank met tafelmeebel van massief eiken.  
Kussens uitgevoerd in Kvadrat stoffen.  
Tafelmeebel met kleppen als opberg mogelijkheid.  
Zitbank met in de zijdelen een koffiemeubel en koelelementen.





# Oilily Londen

Ontwerp: Opera ontwerpers, Amsterdam



© VAN DER PLAS Meubel & Project BV, 's-Hertogenbosch, 2013.01

van der plas

Meubel & Project bv

Afrikalaan 15  
5232 BD 's-Hertogenbosch

T 073 6128069  
F 073 6129663

[info@vanderplas.biz](mailto:info@vanderplas.biz)  
[www.vanderplas.biz](http://www.vanderplas.biz)

